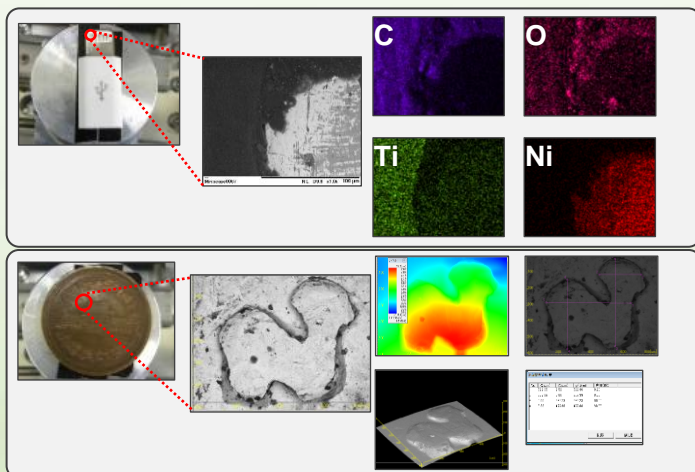


# 走査型電子顕微鏡 機器講習会

日時：平成27年**8月21日（金曜日）**  
午後2：40～ 約90分

場所：理系複合棟 318室  
講師：泉水 仁（機器分析支援センター 技術職員）

内容：機器説明と機器使用方法など  
※デモ測定を希望される方は必ず予約してください。



TM3030による分析例



株式会社日立ハイテクノロジー  
TM3030

## 申し込み方法



予約QRコードもしくはホームページから

講習会のWeb締め切りは8/20（木） 15：00まで

※ 人数超過の場合は、期日前に受付終了します。

[http://irc1.lab.u-ryukyu.ac.jp/?page\\_id=100](http://irc1.lab.u-ryukyu.ac.jp/?page_id=100)

## 問い合わせ先

機器分析支援センター事務室（理系複合棟307号室） 技術専門職員 儀間 真一、技術職員 泉水 仁  
TEL: 895-8967 E-mail: [irc@lab.u-ryukyu.ac.jp](mailto:irc@lab.u-ryukyu.ac.jp) HP: <http://irc1.lab.u-ryukyu.ac.jp/>

主催：機器分析支援センター