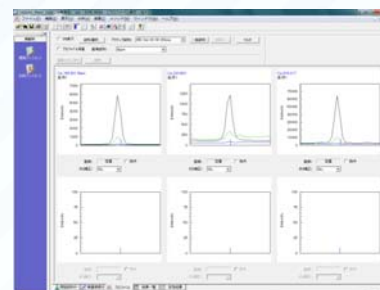
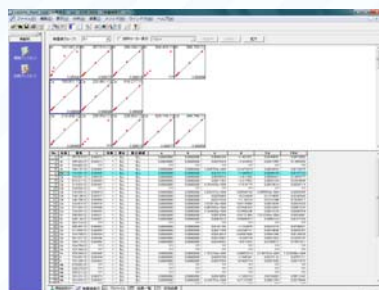


ICP発光分析装置 (ICPE9000(島津製作所)) 操作説明会(解析編)

ICP発光分析装置(ICPE9000(島津製作所))より得られた測定データを、適切に解析を行うためのノウハウを学びます。

過去にICPE9000の使用経験があり、今後も研究等で使用する予定のある方は、是非ご参加ください。



日時: **6月1日(水)** 14:00 ~ 16:00

場所: 理系複合棟321室

担当: 泉水 仁 (機器分析支援センター)

定員: **10名**

※ 定員に達し次第、受付を終了します。

※ ICPE9000の使用経験のない方は、今回は参加をご遠慮ください。
7月頃に、初めて使用する方を対象に、「測定編・解析編」を行う
予定です。

申し込み方法



左のQRコードまたは下記ホームページから申し込んでください。

http://irc1.lab.u-ryukyu.ac.jp/?page_id=97

HPからの参加申込の締切は**5/31(火) 15:00**まで

問い合わせ先

機器分析支援センター事務室 (理系複合棟307室)

TEL: 895-8967

E-mail: irc@lab.u-ryukyu.ac.jp

泉水 仁

HP: <http://irc1.lab.u-ryukyu.ac.jp/>

主催: 機器分析支援センター