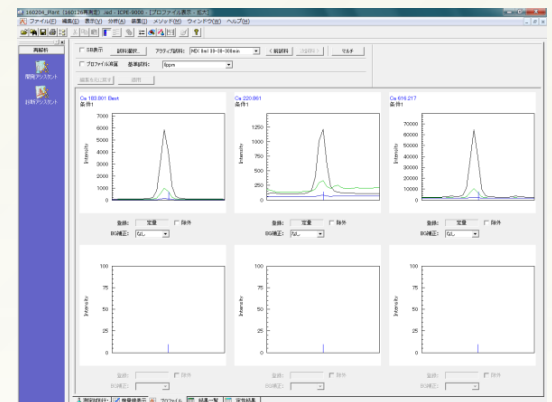
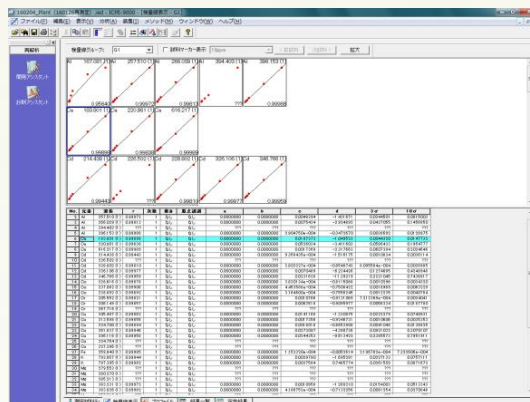


# ICP発光分析装置 (ICPE9000(島津製作所)) 操作説明会(測定編・解析編)

ICP発光分析装置(ICPE9000(島津製作所))について、測定から解析までのノウハウを学びます。

今後、ICP発光分析装置を使用する予定のある方は、是非ご参加ください。



日時: **7月1日(金) 13:00 ~ 15:00 (測定編)**

**7月8日(金) 13:00 ~ 15:00 (解析編)**

場所: 理系複合棟311室(測定編)、321室(解析編)

講師: 泉水 仁 (機器分析支援センター)

**定員: 各10名**

※ 定員に達し次第、受付を終了します。

※ 片方だけの参加も受け付けますが、初めて使用する方は両方の受講を推奨します。

## 申し込み方法



左のQRコードまたは下記ホームページから申し込んでください。

[http://irc1.lab.u-ryukyu.ac.jp/?page\\_id=97](http://irc1.lab.u-ryukyu.ac.jp/?page_id=97)

ホームページからの参加申込の締切は、講習会前日の15:00まで

問い合わせ先

機器分析支援センター事務室 (理系複合棟307室)

TEL: 895-8967

E-mail: [irc@lab.u-ryukyu.ac.jp](mailto:irc@lab.u-ryukyu.ac.jp)

泉水 仁

HP: <http://irc1.lab.u-ryukyu.ac.jp/>