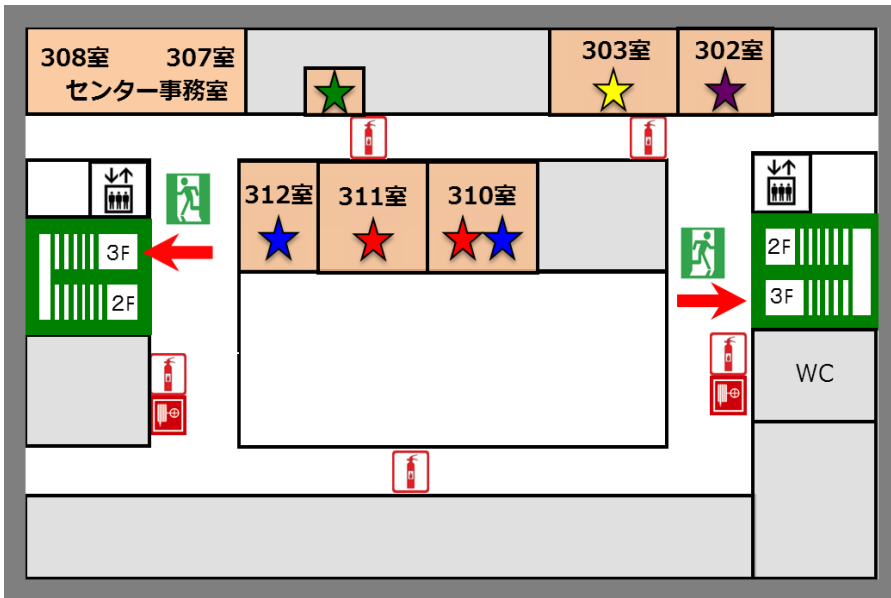


研究基盤センター 緊急時避難経路

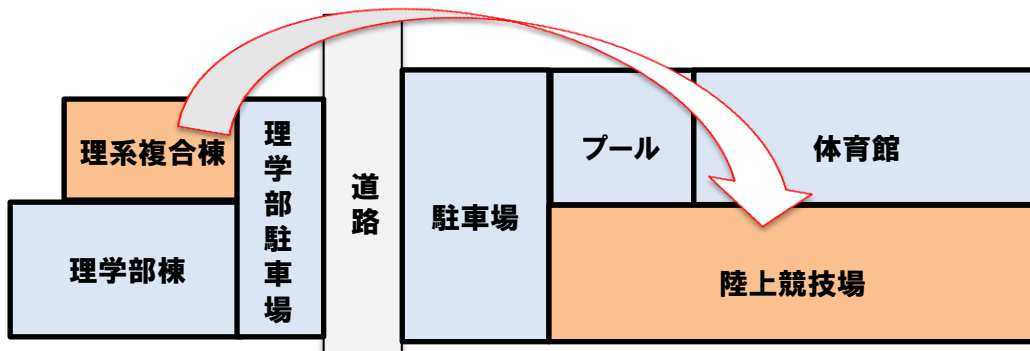
【センター概略図(理系複合棟3階)】



	非常口
	消火器
	火災報知器 消火栓箱
	避難経路
	水素ガス
	酸素ガス
	アセチレン
	メタンガス
	メタン+窒素ガス

※可能なら可燃性、支燃性のガスの元栓を閉める。

- ① 緊急時は2か所の階段を利用し、1階玄関より避難してください。
- ② 避難場所は陸上競技場です。



緊急時における鍵の解除方法



停電などでカードキーが使えない場合
カバーを矢印の方向にまわして外すか、
カバーを壊し開錠して避難してください。

カパッ!