

研究基盤センター 分析機器配置図

3F

平成29年4月 現在

理系複合棟

7F

6F

5F

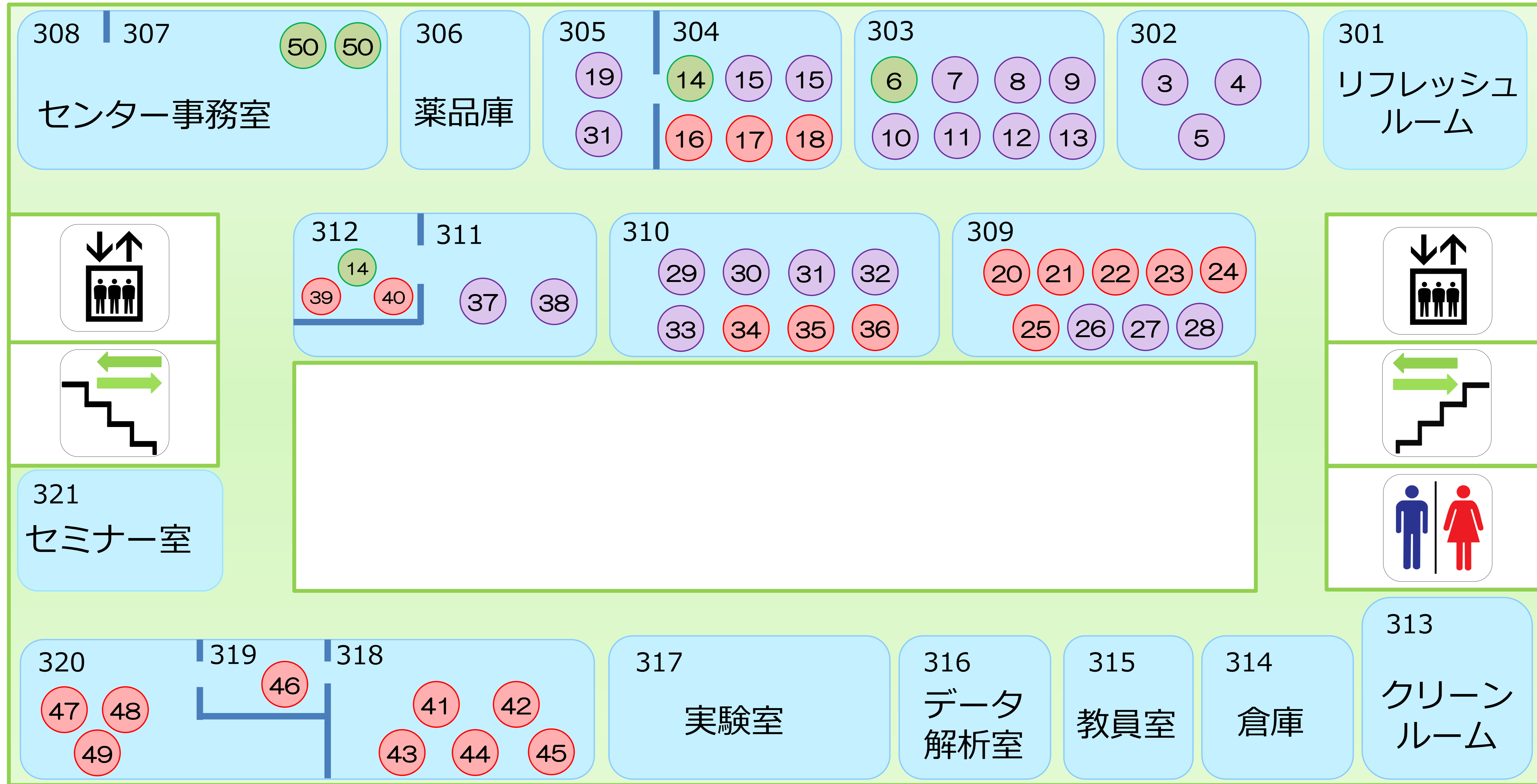
4F

3F

2F

1F※

※103室のみ



● 主に液体サンプルを扱う機器 ● 主に固体サンプルを扱う機器 ● その他

1	NMR(400MHz)
2	NMR(500MHz)
3	ESR
4	GC-TCD
5	GC-ECD
6	純水製造装置
7	イオンクロマトグラフ
8	HPLC

9	UPLC
10	LC-MS/MS(TQD)
11	LC-MS/MS(Q-TOF)
12	GC-MS
13	GC-FID
14	純水・超純水製造装置
15	ロータリーエバポレーター
16	マッフル炉

17	マルチビーズショッカー
18	ヒートブロック(移動可)
19	原子吸光光度計
20	放射線検出器(α線)
21	放射線検出器(γ線)
22	ゲル撮影装置
23	走査型プローブ顕微鏡
24	3Dレーザー顕微鏡

25	デジタルマイクロスコープ
26	マイクロプレートリーダー
27	サーマルサイクラー
28	液体シンチレーションカウンター
29	紫外・可視分光光度計
30	旋光計
31	水質分析計
32	TOC計

33	電気化学測定装置(移動可)
34	元素分析装置(CHN)
35	元素分析装置(NC)
36	加熱気化水銀測定装置
37	ICP-AES
38	ICP-MS
39	マイクロ波前処理装置
40	カロリメーター

41	SEM-EDS
42	X線分析顕微鏡
43	蛍光X線分析装置(EDX)
44	蛍光X線分析装置(WDX)
45	FT-IR
46	オスミウム蒸着装置
47	単結晶X線構造解析装置(CCD)
48	単結晶X線構造解析装置(IP)
49	粉末X線回折装置
50	大型プリンター

※ 上記以外にRI施設には、放射線検出器(γ線)、液体シンチレーションカウンター、RI画像解析装置及びガスフローカウンターがあります。