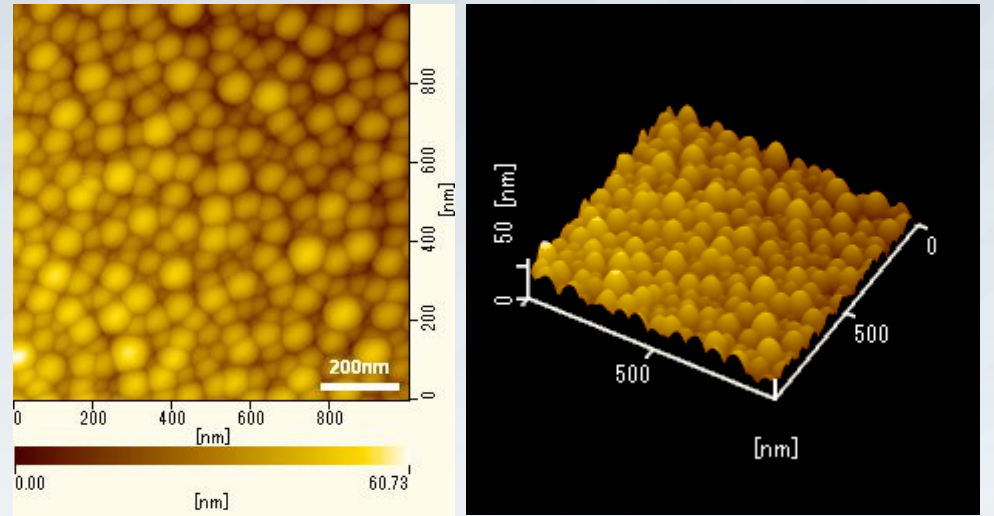


# 走査型プローブ顕微鏡(SPM) 機器講習会



## E-SWEEP(日立ハイテクサイエンス)

走査型プローブ顕微鏡の機器講習会を開催します。  
これから走査型プローブ顕微鏡の使用を検討されている方は、是非ご参加ください。

日時：平成29年7月13日(木) 13:30～15:00頃

場所：理系複合棟 309室

機種：E-SWEEP (日立ハイテクサイエンス)

[http://irc1.lab.u-ryukyu.ac.jp/?page\\_id=53](http://irc1.lab.u-ryukyu.ac.jp/?page_id=53) (分析機器一覧)

講師：岡田 竜弥先生 (工学部)

内容：  
・ 機器の原理  
・ 基本的な観察方法(AFM,DFM)

定員：8名

※ 定員に達し次第、受付を終了します。

## 申込方法



QRコード又は下記ホームページから申込をしてください。  
(締切は、7月12日(水) 15:00まで)

[http://irc1.lab.u-ryukyu.ac.jp/?page\\_id=100](http://irc1.lab.u-ryukyu.ac.jp/?page_id=100)

観察サンプルの持込を希望する方は、申込時にその旨をお知らせください。詳細を問い合わせることがありますが、予めご了承ください。

## 問い合わせ先

研究基盤センター事務室 (理系複合棟307号室) 泉水 仁

TEL:895-8967 E-mail:[irc@lab.u-ryukyu.ac.jp](mailto:irc@lab.u-ryukyu.ac.jp) HP: <http://irc1.lab.u-ryukyu.ac.jp/>