

卓上SEM(走査型電子顕微鏡) 機器講習会

卓上SEMの初心者向け講習会を行います。
これから卓上SEMの利用を検討されている方は、是非ご参加
ください。

日時：平成30年 **11月12日(月)**

14:40 ~ 16:10

場所：理系複合棟 318室

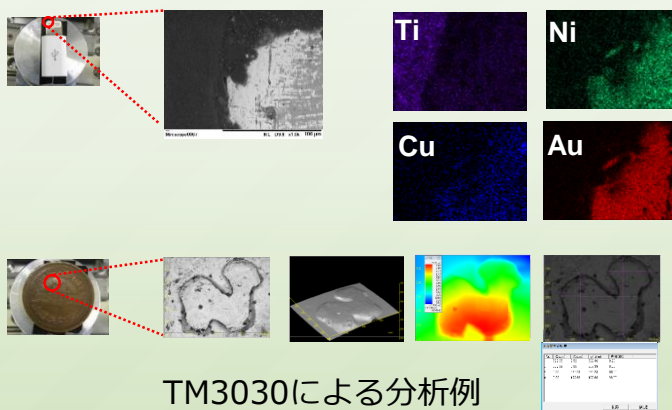
講師：泉水 仁(研究基盤センター)

定員：10名

内容：機器の説明及び使用方法



TM3030
(日立ハイテクノロジー)



TM3030による分析例

申し込み方法



予約QRコードもしくはホームページから
HP http://irc1.lab.u-ryukyu.ac.jp/?page_id=91

Webによる申込み締切は11/9 (金) 15:00まで
※ 人数超過の場合は、期日前に受付終了します。

問い合わせ先

研究基盤センター事務室(理系複合棟307号室) 泉水 仁
TEL: 895-8967 E-mail: irc@lab.u-ryukyu.ac.jp HP: <http://irc1.lab.u-ryukyu.ac.jp/>